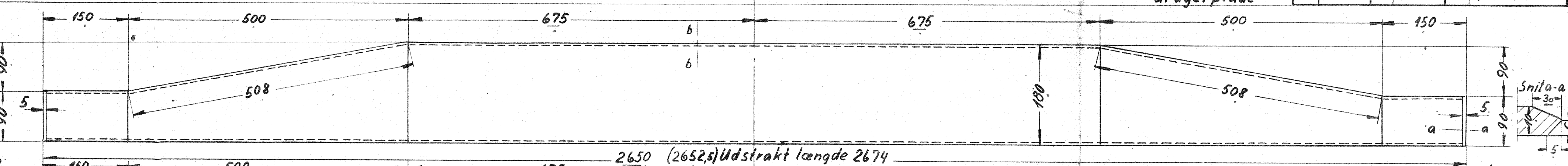
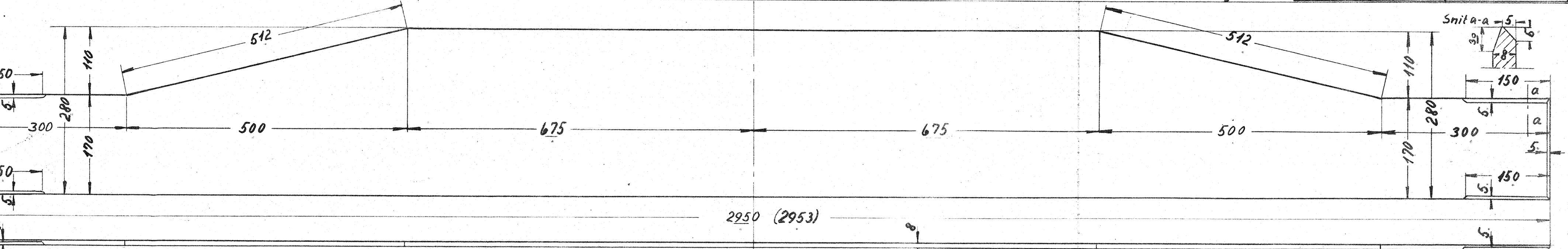
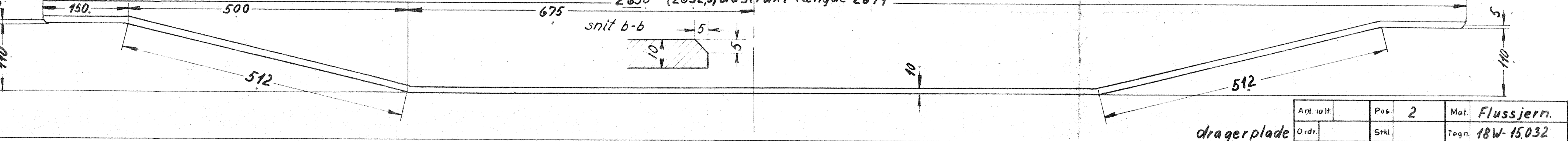


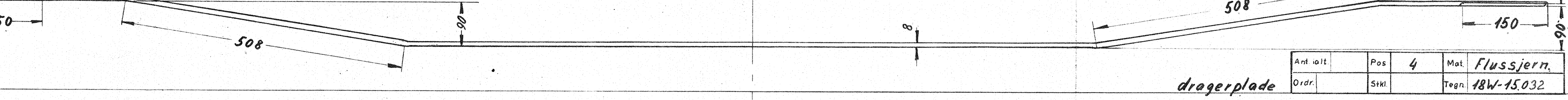
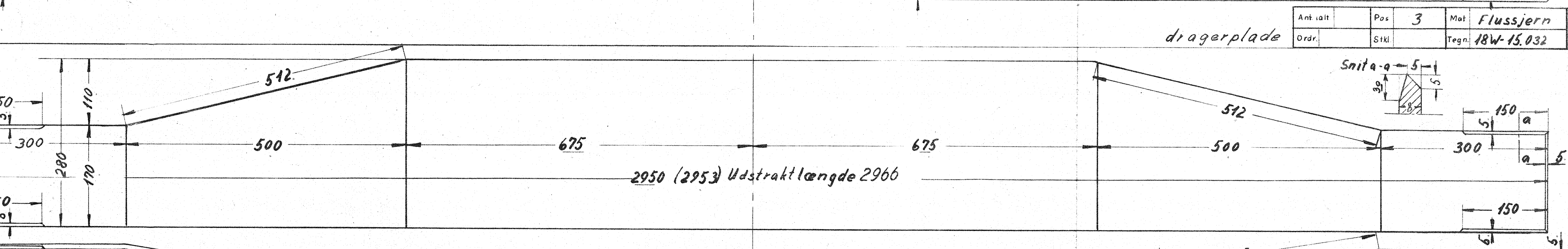
Ant. i alt	Pos	1	Mat	Flussjern.
Ordr.	Siki		Tegn.	18W-15.032



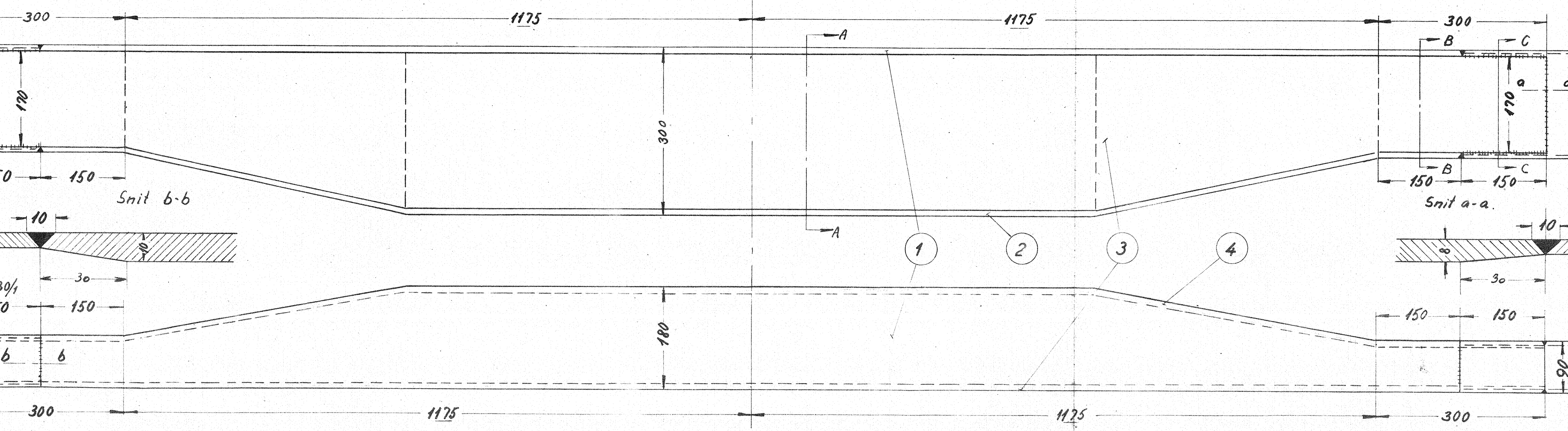
Ant. i alt	Pos	2	Mat	Flussjern.
Ordr.	Siki		Tegn.	18W-15.032



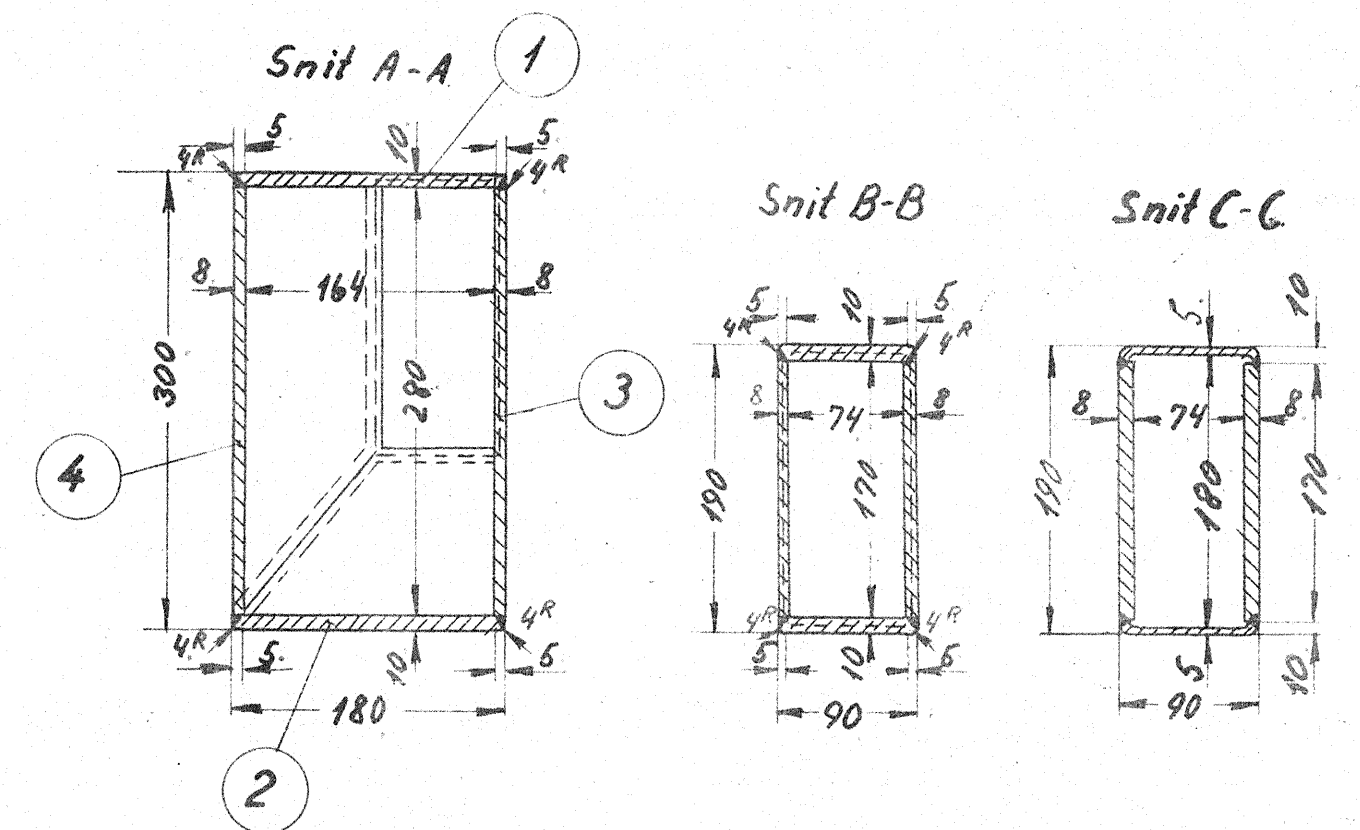
Ant. i alt	Pos	3	Mat	Flussjern.
Ordr.	Siki		Tegn.	18W-15.032



Ant. i alt	Pos	4	Mat	Flussjern.
Ordr.	Siki		Tegn.	18W-15.032



Der må vises særlig omhyggelighed ved sammensvejsning af nærværende opbyggede sidedragerstykker med de normale længde-dragerer (slibes af efter svejsningen) ligesom der overalt hvor tykt materiale støder op mod tyndere, skal være en slank overgang, jævnt for snittene a-a og b-b.



Original

Samlet vægt pr. vogn: 297,0 kg.

2	Dragerplade	5	st. oo.	3000-1200-8	44,5
2	"	4	"	"	44,3
2	"	3	"	"	30,0
2	Dragerplade	1	st. oo.	2700-740-10	29,7
Sik	Betegnelse	Pos	Materiale kvalitet	Model nr. eller materiale størrelse	rs færdig Vægt/kg
Tegn.	Mik 3/2-49	Rev	HMP 27.12.50	Ata	ZL
Kalk	RS 21-D-50	Norm		Dato	6. 2. 51
Dato		Retteelse		Indeks	
1/2 SI svejseforh. til hjælp. Snit a-a og b-b ændret Q					
28-52 hals til fodérin i pos 3					
Anvendelse				Stykliste nr.	
500/550hk.diesel-el.motorvogn.				6889	
Tegningens benævnelse				Tegningens nummer	
Sidedrager ved bagageindstign.				18W-15.032	
Indeks				2	

**FRICHS**